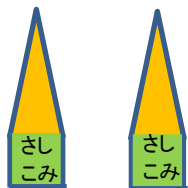


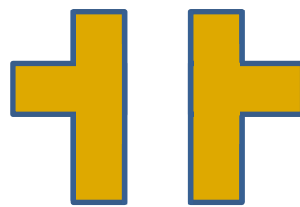
あたま

くちばし



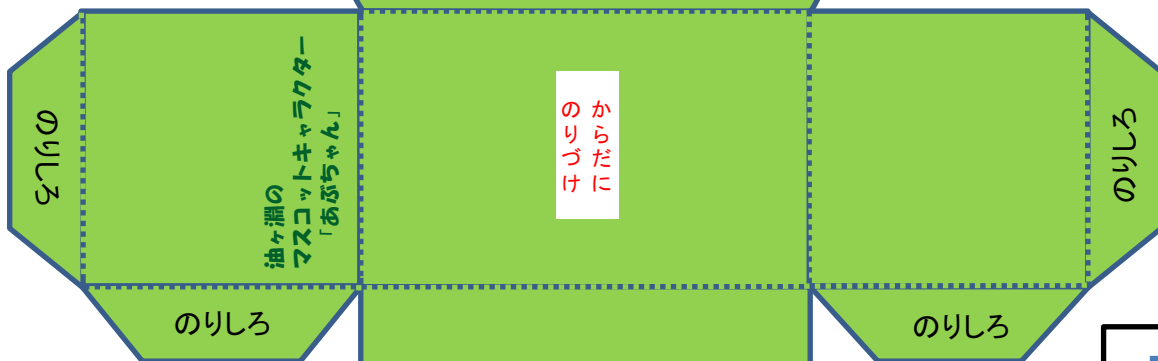
↑くちのきりこみに
さしこんでね

つの



↑ 頭にはい付けてね

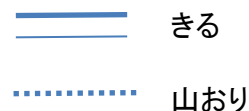
あたま



のりしろ
からだに
りづけ

のりしろ

のりしろ



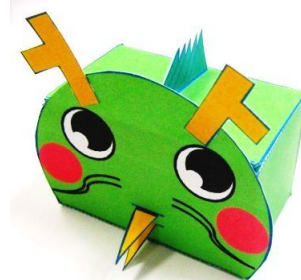
たてがみ



↑あたまに
はいつけてね

たてがみ
を
はりつけ

あたまの完成見本



みんなでつくろう！



あぶちゃんとは・・・

愛知県にある天然湖沼（てんねんこしょう）「油ヶ淵（あぶらがふち）」にすんでいるリュウの子ども。お母さんはリュウのかみさまで、油ヶ淵（あぶらがふち）の名前の由来（ゆらい）となった龍灯（りゅうとう）伝説（でんせつ）の主人公（しゅじんこう）。

あぶちゃん
ペーパークラフト

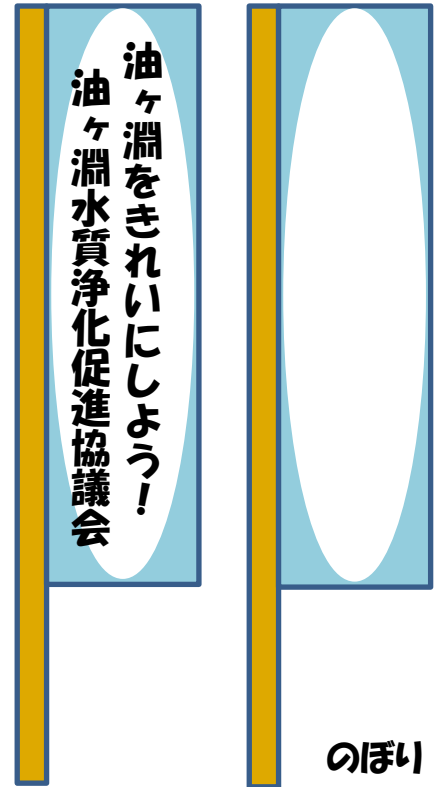
からだ

手



↑からだにはってね

↓のぼりは自由に使おう！
手にはり付けてね



のぼり

しっぽ

さしこみ

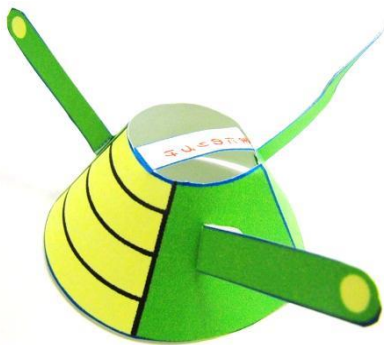
↑まんなかであって
さしこんでね

からだ

↓「のりしろ」をからだの
うらにはってね

←「あたまにのり
づけ」をあたまの
「からだにのり
づけ」にはってね

からだの完成見本



★完成見本★

★現在(げんざい)、油ヶ淵をきれいにする取組(とくぐみ)
をおこなっています。

くわしくは、Webサイト

「油ヶ淵電子図書館(あぶらがふちでんしとしょかん)」
を見てね。

<https://www.aburagafuchi.jp/index.php>

↑ペーパークラフトもダウンロードできるよ！

製作：油ヶ淵水質浄化促進協議会

お問合せは・・・

愛知県環境部水大気環境課

生活環境地盤対策室

三河湾環境再生グループ

電話 052-954-6220

ファクス 052-953-5716

メール seikatsujiban@pref.aichi.lg.jp