

# チームYKY活動レポート





チー ム Y K Y  
活動レポート

# 目次

## 乙川水系

- ①～③ 調査内容、調査器具、日誌、調査場所
- ⑤～⑩ 乙川水系調査結果
- ⑪～⑫ わせ水調査結果
- ⑬～⑰ 伊賀川水系調査結果
- ⑱ 終わりに...

# チームYKY活動レポート ～乙川、わき水、伊賀川へん～

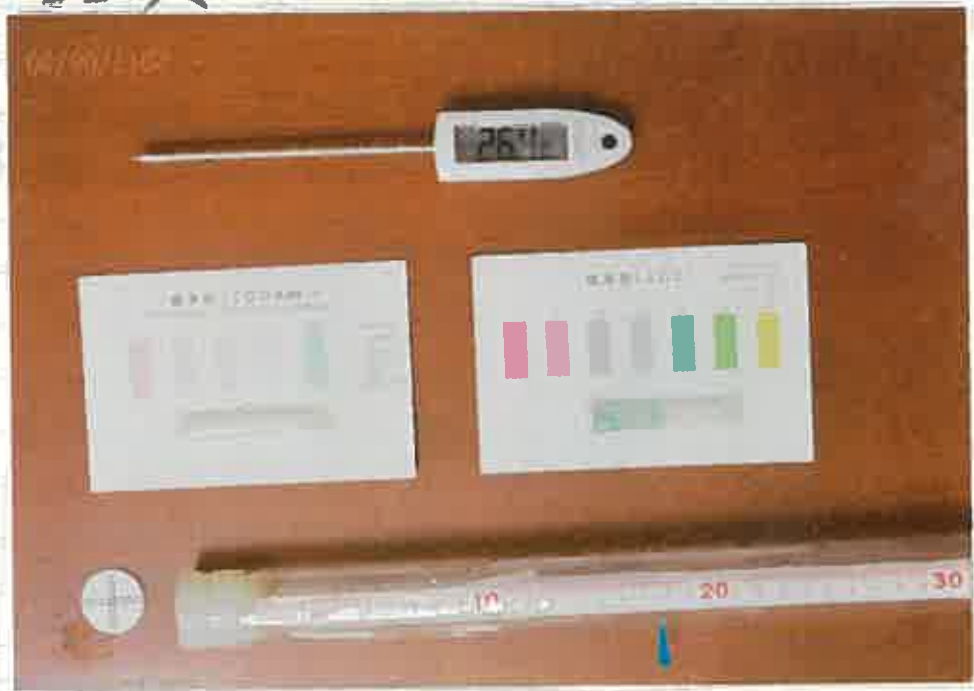
## 1 調査内容

- ① CODパケットテスト
- ② 濁り度
- ③ 水温
- ④ 川の様子

## 2 調査器具

下…濁り度計

上…温度計  
右左…見本



# 3日、じし場所

じし日

平成29年

8月12日(土) 8月14日(月)

天気 8月12日、雨  
8月14日、晴

じし場所

乙川水系(愛環下A、大平橋B、男川合流点C、  
大法川米源D)

わき水(鳥川えん命水E、桜形れい水F)

伊賀川水系(リブラ横G、稲熊にー前H、下箱やなぎI)

次ページの地図参照



地図データ ©2017 Google, ZENRIN 日本 2 km

3





# 4 調査結果 乙川水系

## ①地点 愛環下



日にち	COD	とろし度	水温	川の ようす
8月12日	13mg	65cm	27.2°C	においを 感じる
8月14日	8mg	72cm	27.5°C	においを 感じる

③地点 大平橋



日にち	COD	とろ度	水温	川のにおい
8月12日	10mg	80cm以上	26.5℃	においはなく 水の色はどろめい
8月14日	6mg	80cm以上	24.2℃	においはなく 水の色はどろめい

◎地点 男川合流点



日にち	COD	水深	水温	川の状況
8月12日	6mg	80cm 以上	26.3°C	あわや 流のま かあった
8月14日	8mg	70cm	24.6°C	いかなに おいを感じる

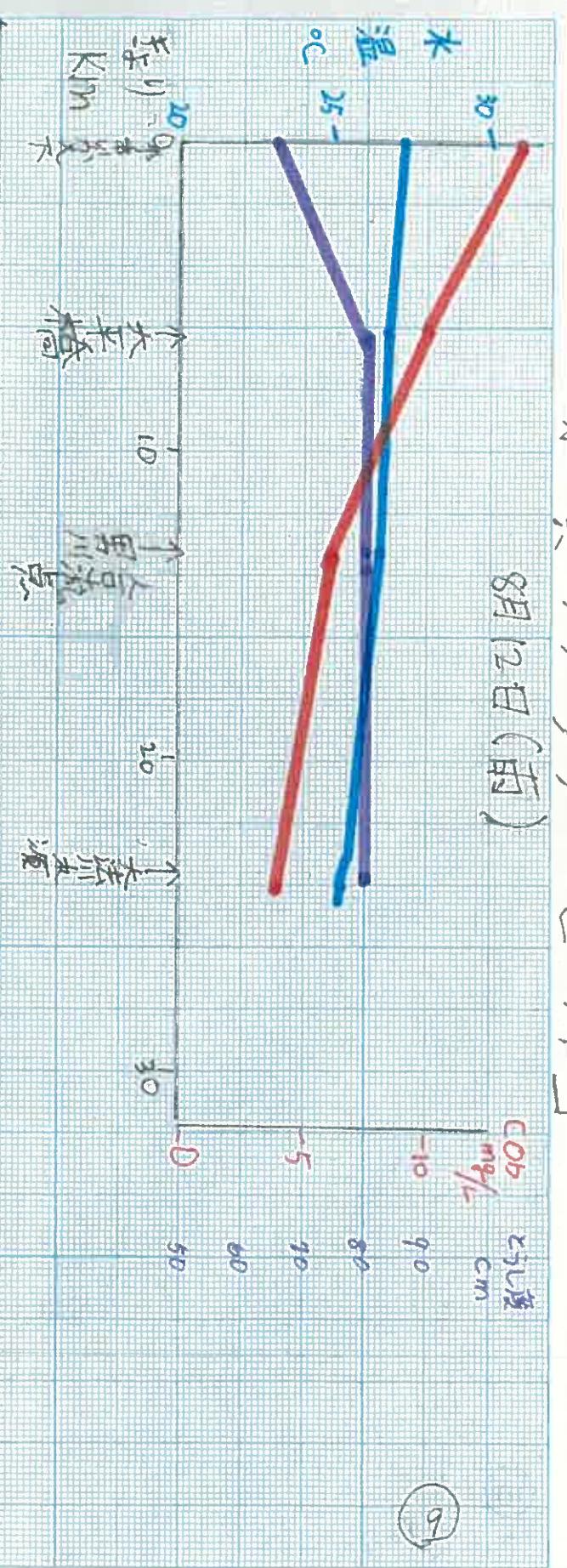
④ 地点 大法川水源



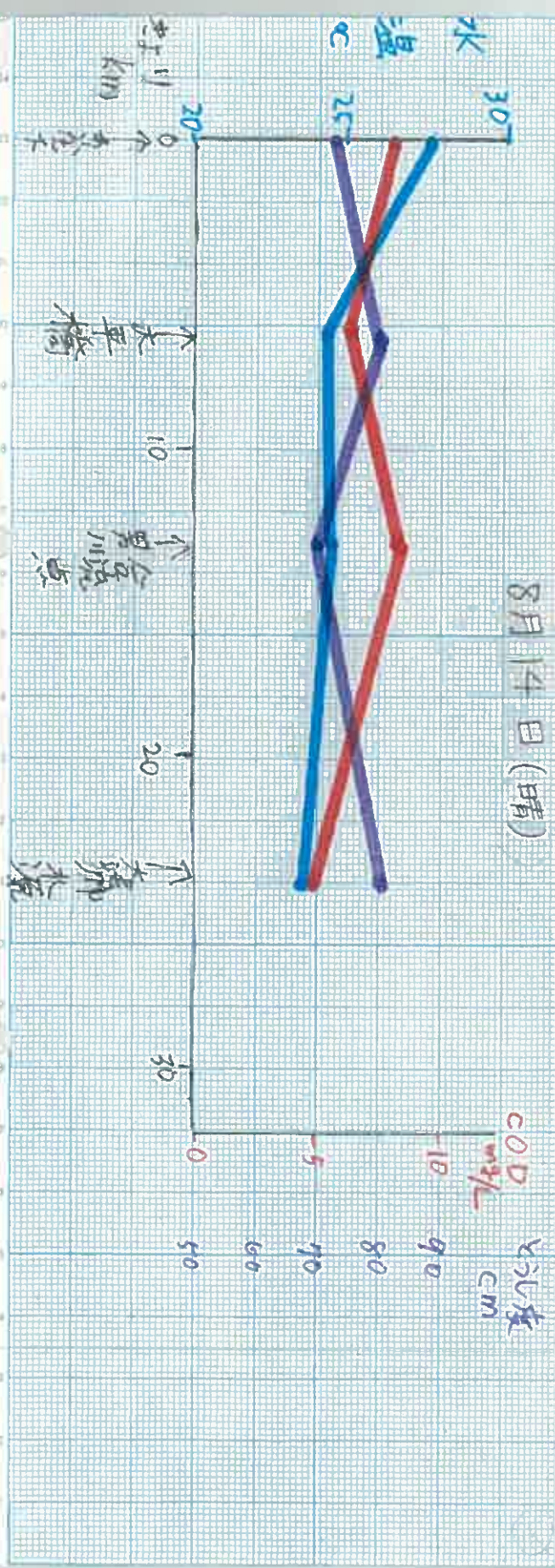
日にち	COD	透明度	水温	川の 様子
8月12日	4mg	80 <sub>cm</sub> 以上	25.2°C	大法 川
8月14日	5mg	80 <sub>cm</sub> 以上	23.6°C	大法 川

# 水質のグラフ「乙川」

8月12日(雨)



8月14日(晴)



⑤地点、鳥川えん命水



日にち	COD	とろ度	水温	水の よす
8月12日	3mg	80cm 以上	19.3℃	とて きれい

⑦地点 桜形水い水



日にち	COD	とろ度	水温	水のよさ
8月15日	3mg	80cm 以上	19.2℃	30秒で 3.5Lを詰

⑥ 地点 伊賀川リバー横



日にち	COD	透明度	水温	川のよす
8月12日	8mg	65cm	30.3℃	魚を見た
8月14日	8mg	80 <sub>cm</sub>	29.8℃	魚を見た



④ 地点 稲熊トシ一前



日にち	COD	透明度	水温	流速
8月12日	9mg	69cm	29.7℃	トシカ リタ
8月14日	8mg	80cm 以上	27.8℃	トシカ リタ

① 地点下はこやなき

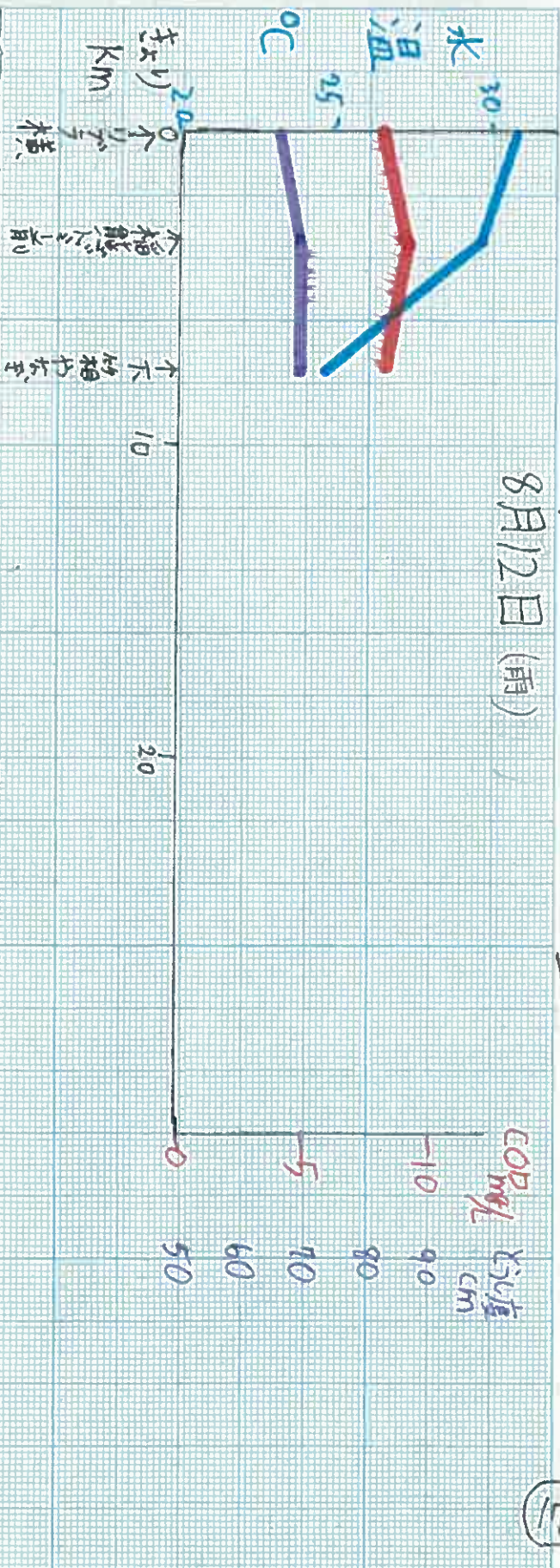


日にち	COD	水深	水温	川の 様子
8月2日	8mg	69 <sub>cm</sub>	24.7℃	上流の に8mg で不思議
8月4日	8mg	80 <sub>cm以上</sub>	24.9℃	上流の に8mg で不思議

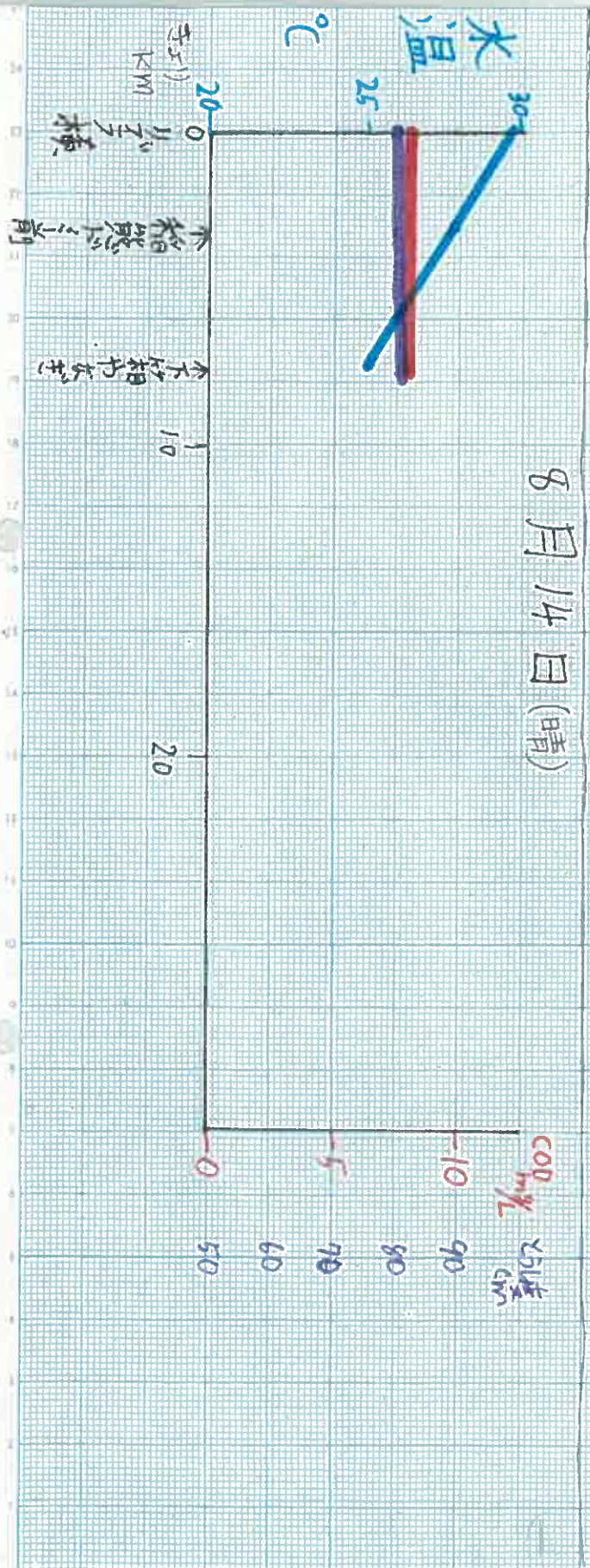


# 水質のグラフ「伊賀川」

8月12日(雨)



8月14日(晴)



## 5 終わりに...

今回の水質調査をして、川の上流と下流で水温、CODが全然ちがってびっくりしました。川の始めの水は雨水がまじったり、日光等で下流に行くにつれて水温が上がると思いました。

④地点の8月12日と8月4日のCODがなぜこんなにちがうのかきになった。

③地点の少し上のほうでバーベキューを8月12日、8月14日もしていたので、あわやあぶらのまじりがあると思った。

②地点は、8月12日は、向かいがわに行くのが流れが急であぶなかつたけど、8月14日は、流れがゆるやかになっていたのに向かいがわにいけたけど、8月14日もふつうのところよりも急流だった。

⑤⑥地点の水は、ほぼかわらなかつた。

⑦⑧⑨地点は、④⑤地点が川に入りにくく調べるのが大変だった。魚は見なかつたが、虫は、いっぱい見た。